

**Bermuda HV cI2 LUK-LIGHT - 2459**

Marques et modèles déposés

2459 2351 044



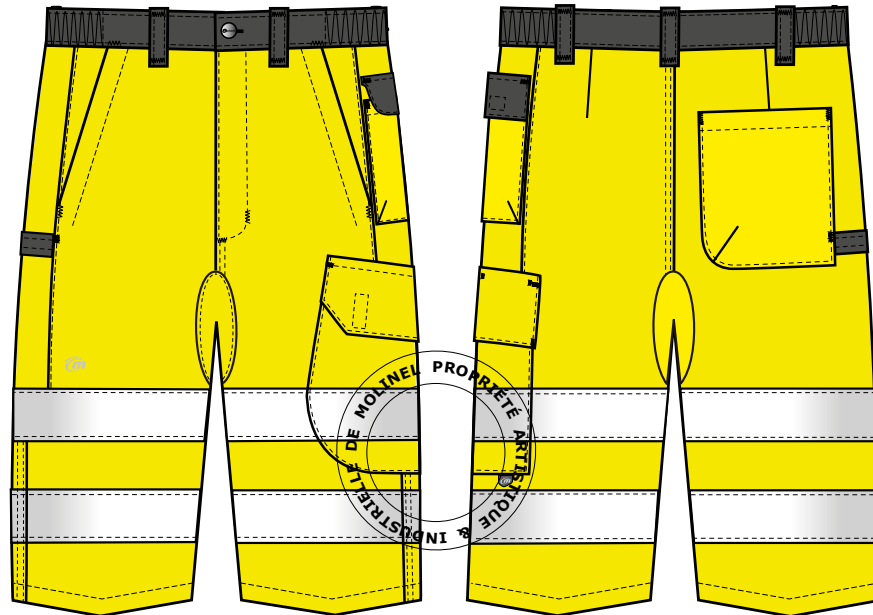
2459 2351 158



2459 2351 168



2459 2351 213



Document non contractuel, sous réserve d'erreurs ou d'omissions. Réserve de modifications : dans le but d'améliorer ses modèles, MOLINEL se réserve le droit de les modifier sans préavis. Les éléments techniques sont donnés à titre indicatif et ne peuvent être opposables. Toute reproduction totale ou partielle interdite. Tous droits réservés. MOLINEL.

**REFERENCES ET TAILLES**

- 2459 2351 044 Carbone
- 2459 2351 158 Marine
- 2459 2351 168 Blade blue

- 2459 2351 213 Vert alpin

**Tailles : 38 à 62  
EJ 35 cm**
**DESCRIPTIF**

Ceinture rapportée fermée par 1 bouton articulé inox, élastiquée côtés, 5 passants.

2 poches italiennes insérées dans la découpe décalée.

Braguette fermeture à glissière.

1 poche cuisse gauche plaquée, rabat devant fermé par 1 ruban auto-agrippant et fixé au dos. Poche mètre intégrée dans la poche cuisse et accessible au dos par une ouverture sur le haut du rabat.

1 poche téléphone plaquée sous la ceinture côté gauche, rabat fermeture auto-agrippant.

2 pinces dos.

1 poche dos plaquée comportant un coin bas arrondi avec pince.

Boucle marteau insérée dans la découpe verticale devant droit et la poche dos plaquée.

Empiècement d'aisance entre-jambe.

2 Bandes rétro réfléchissantes grises 60mm de large positionnées horizontalement autour des jambes.

Tissu contrastant ceinture, passants, rabat poche téléphone et boucle marteau.

**TISSUS**

Tissu principal : Satin4/1, 60% coton, 40% polyester, 300Gr/m<sup>2</sup>, coloris Jaune fluo.

Tissu contrastant : Croisé2/2, 60% coton, 40% polyester, 315Gr/m<sup>2</sup>, selon coloris choisi.

**NORME**

Vêtement de protection haute visibilité classe 2 conforme à l'EN ISO 20471 : 2013.

**MARQUAGE**

Broderie «M» coloris gris clair sur devant droit au dessus de la bande rétro réfléchissante.

**ENTRETIEN**


Entretien ménager  
Lavage : 50x maxi

Visa Marketing: